

素材を傷めず蘇らせる簡単万能クリーナー刷毛で

「なですと」

鏡・ガラスに効果的な洗浄剤

頑固なウロコ汚れを酸の力で安全に除去！

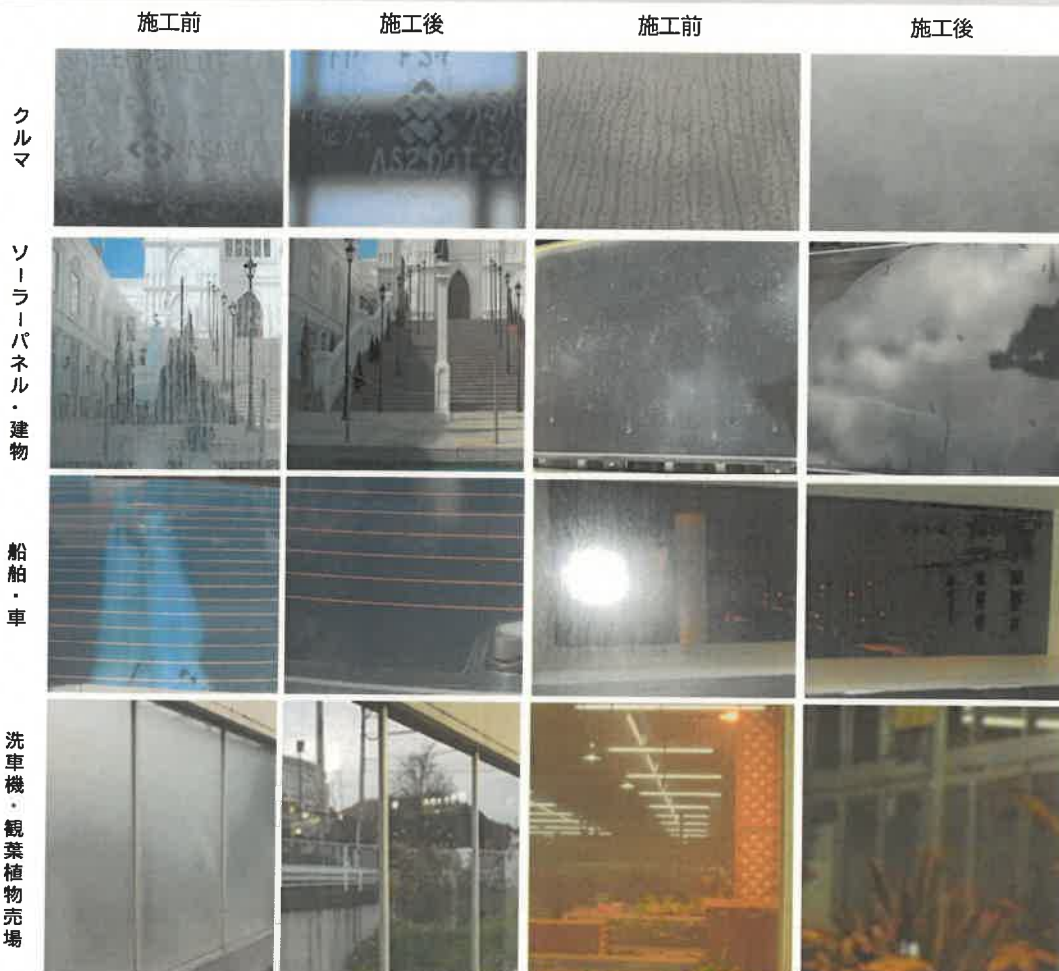
特 長

- ①ガラスや鏡のウロコ汚れを研磨でなく液剤の力で除去します。
- ②汚れを浮かせて取る優れた洗浄力で作業時間を短縮できます。
- ③粘性があり、液剤を保持するので洗浄効率が向上します。
- ④使用者や環境にやさしい安心な液剤です。
- ⑤水で希釈出来るので経済的です。
- ⑥ガラス以外のコーキングやゴム製品にも影響ありません。

主な用途

- 電車・バス・船舶・自動車・建物の窓ガラスのウロコ汚れ除去
- 電車の車体外板洗浄
- 浴室の鏡・窓ガラスのウロコ汚れ・石鹸カス・皮脂・黒ずみの除去
- ソーラーパネルの表面洗浄
- 水回りの軽度のサビ・カルキなどの除去
- 鍋などのコゲ付きの除去

使用例

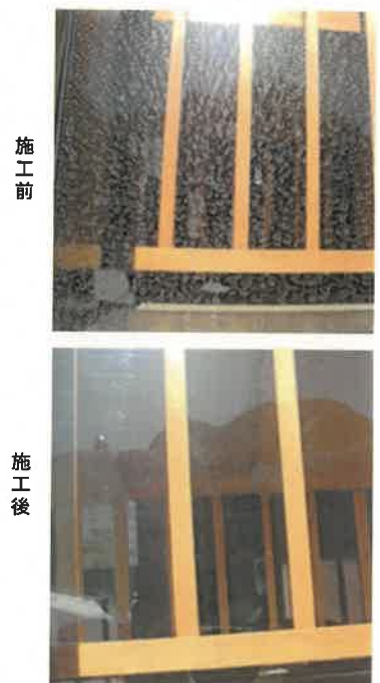


※容器は変更になる場合があります。

※鏡面仕上げの石材・大理石には使用しないで下さい。
※必ず水で希釈してください。
※汚れに応じて希釈倍率を変更してください。

使用量の目安	
30～50ml/m ² (標準希釈倍率2倍)	
希釈倍率目安	
洗浄箇所	希釈倍率
鏡・ガラス	2倍
項目	内 容
容器単位	1L・2L・20L
成分	有機酸(クエン酸)、無機酸(硝酸アンモニウム)、植物エキス、界面活性剤、水
P H	2.5以下
外 観	液体
危険有害性分類	分類基準に該当しない
使用期限	1年

温泉施設の窓ガラス



スーパークリーナー

SUPER CLEANER

アルミ・ステンレス・ボディ・タイル・石材の洗浄剤！ 頑固な汚れに素早く浸透し、強力に洗浄！

特長

1. サビ・カーボン・スケールなどの頑固な汚れに最適です
2. 強力な洗浄力により汚れを短時間で除去します
3. 優れた洗浄力をもち、基材への影響が少ない洗浄剤です
4. 使用者や環境にやさしい安心な液剤です
5. 水で希釈できるので経済的です

主な用途

- ・ステンレス・アルミホイール・ボディの金属製品などに付着した
- ・ダスト・鉄粉・ウオータースポット洗浄
- ・カウルトップの樹脂製品などに付着した汚れ洗浄
- ・タイル・石材(鏡面仕上げの石材・大理石を除く)などの洗浄

使用例



※容器は予告なく変更になる場合があります。

使用量の目安

40~60ml/m ²	標準希釈倍率5倍
------------------------	----------

希釈倍率目安

洗浄箇所	希釈倍率
タイル・石材(※1)	3~10倍
ステンレス・アルミ製品	5~10倍
樹脂製品・ボディの金属	8~10倍

※鏡面仕上げの石材・大理石には使用しないでください。
※必ず水で希釈してください。
※汚れに応じて希釈倍率を変更してください。

成分

項目	内容
商品コード	GR-110・GR-112・GR-113
容器単位	1L・4L・20L
成分	有機酸(ケル酸・酢酸)他
P H	1.2以下
外観	液体
危険有害成分	分類基準に該当しない
使用期限	1年

洗浄前

洗浄後



発売元

スカイ・リノベーション株式会社
宮城県仙台市青葉区桜ヶ丘4丁目33-22
TEL022-341-4913 FAX022-341-5319
E-mai:info@skyrenovation.biz
URL:<http://www.skyrenovation.biz>

お問い合わせ先

仙台日新自動車株式会社
仙台市若林区卸町4-7-19
TEL 022-232-6491 FAX 022-232-6494