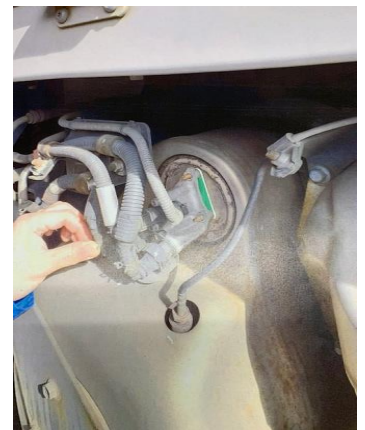
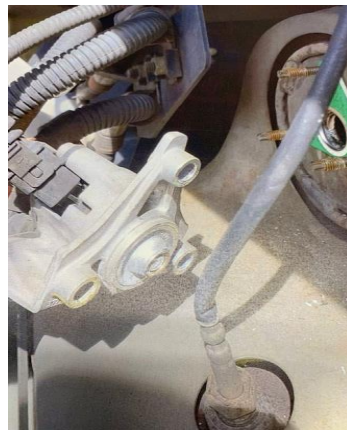
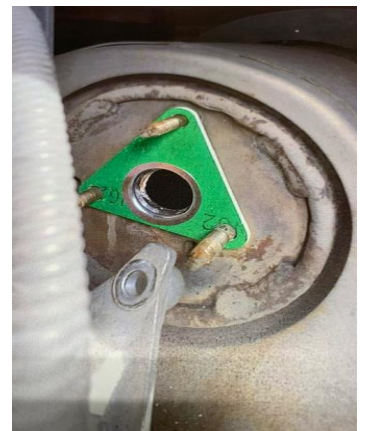




【尿素インジェクター固着防止パッキン】

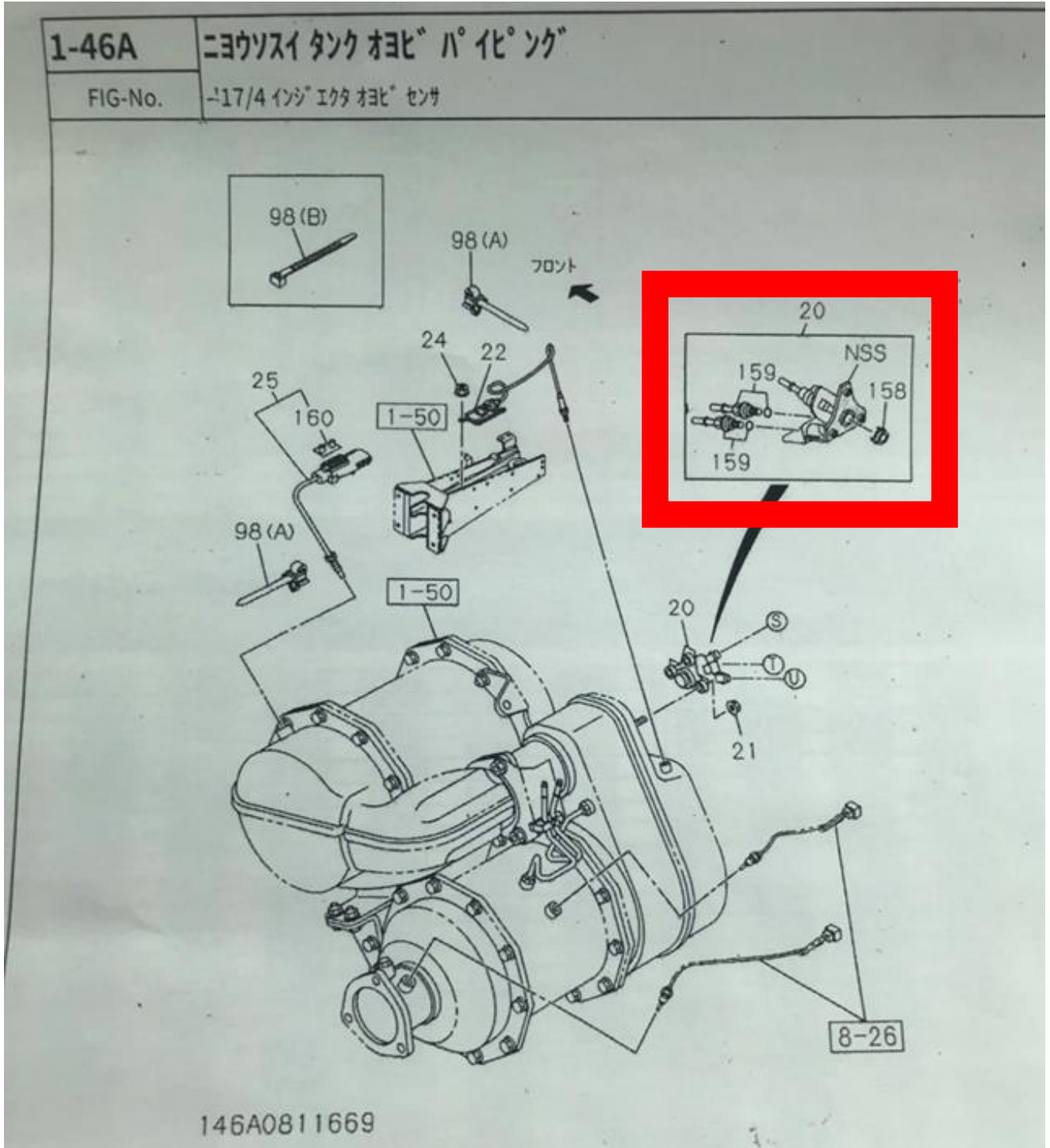


この緑色のパッキンが熱の伝達を遮断し  
バルブ先端に白い結晶ができないようにしている





【尿素インジェクター取付箇所 例】



取付箇所：赤枠内20 NSS3点止め三角箇所に取り付  
その際は部品No.158は外した状態で本体に取り付けして下さい。



【対応車種・型式】

① 日野

車名：プロフィア

代表型式：FW1EXE・FR1EXB・FW1EZB・SH1EEGG・FS1EREA

純正品番：S17J0-E0011

ガス記号：LDG・QKG・QPG・2PG

使用年式：H2205から

エンジン型式：E13

② いすゞ

車名：ギガ

代表型式：CYJ77W7・CYJ77A・CXY77AJ・CXE77A・CYM77A・CXZ77A

純正品番：8-98185-743-4・8-98231-898-3・8-98393-718-0

ガス記号：LKG・PKG・2PG

使用年式：H2206から

エンジン型式：6UZ1

③ UD

車名：クオン

代表型式：CG5ZA・CG5XA・CG5YA・CG5YL・CG5ZE・CG5ZL・CG5ZM

純正品番：20418-01Z0E・20418-01Z0C

ガス記号：LDG・LKG・QDG・QKG・QPG

使用年式：H2105から

エンジン型式：GH11